

# OptiPlex 3050 Tower

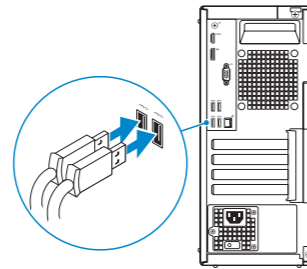
## Quick Start Guide

Guide d'information rapide  
Guia de iniciação rápida  
Hızlı Başlangıç Kılavuzu  
دليل البدء السريع



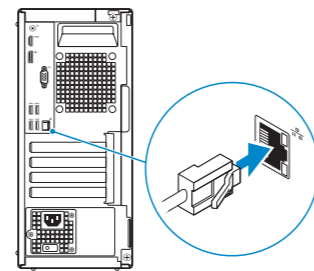
### 1 Connect the keyboard and mouse

Connecter le clavier et la souris  
Ligar o teclado e o rato  
Klavye ve farenin bağlanması  
قم بتوصيل لوحة المفاتيح والماوس



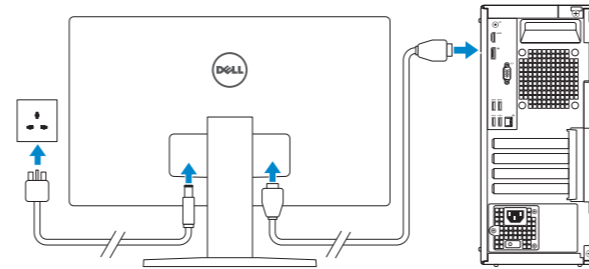
### 2 Connect the network cable — optional

Connecter le câble réseau (facultatif)  
Ligar o cabo de rede — opcional  
Ağ kablosunu takın — isteğe bağlı  
قم بتوصيل كبل الشبكة - اختياري



### 3 Connect the display

Connecter l'écran  
Ligar o monitor  
Ekranı bağlayın  
توصيل الشاشة



**NOTE:** If you ordered your computer with a discrete graphics card, connect the display to the discrete graphics card.

**REMARQUE :** si l'ordinateur a été livré avec une carte graphique dédiée en option, connecter l'écran à la carte graphique.

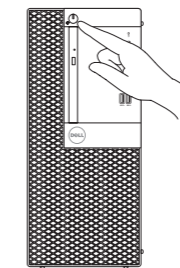
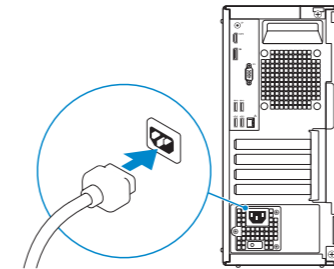
**NOTA:** Caso tenha encomendado o computador com uma placa gráfica separada, ligue o monitor à placa gráfica separada.

**NOT:** Bilgisayarınızı ayrı bir grafik kartıyla sipariş ettiyseniz, ekranı ayrı grafik kartınıza bağlayın.

**ملاحظة:** في حالة قيامك بشراء بطاقة رسومات منفصلة أثناء شراء الكمبيوتر، قم بتوصيل الشاشة بطاقة الرسومات المنفصلة.

### 4 Connect the power cable and press the power button

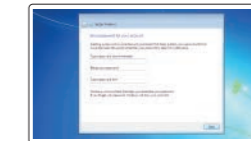
Connecter le câble d'alimentation et appuyer sur le bouton d'alimentation  
Ligar o cabo de alimentação e premir o botão de ligação  
Güç kablosunu takip güç düğmesine basın  
صل كبل التيار واضغط على زر التشغيل



### 5 Finish operating system setup

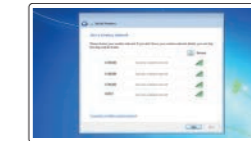
Terminer la configuration du système d'exploitation  
Terminar a configuração do sistema operativo  
İşletim sistemi kurulumunu tamamlama  
إنهاء إعداد نظام التشغيل

#### Windows 7



#### Set a password for Windows

Définir un mot de passe pour Windows  
Configurar a palavra passe para o Windows  
Windows için parola belirleyin  
إعداد كلمة المرور لنظام Windows



#### Connect to your network

Se connecter à un réseau  
Estabeleça ligação à rede  
Ağınıza bağlanın  
التوصيل بالشبكة

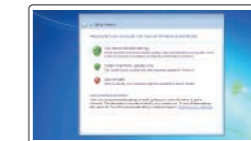
**NOTE:** If you are connecting to a secured wireless network, enter the password for the wireless network access when prompted.

**REMARQUE :** dans le cas d'une connexion à un réseau sans fil sécurisé, saisir le mot de passe d'accès au réseau sans fil lorsque l'invite apparaît.

**NOTA:** Se estiver a ligar a uma rede sem fios protegida, introduza a palavra passe de acesso à rede sem fios quando solicitado.

**NOT:** Güvenli bir kablosuz ağa bağlanıyorsanız, sorulduğunda kablosuz ağ erişimi parolasını girin.

**ملاحظة:** في حالة اتصالك بشبكة لاسلكية مؤمنة، أدخل كلمة المرور للوصول للشبكة اللاسلكية عند مطالبتك.



#### Protect your computer

Protéger votre ordinateur  
Proteja o computador  
Bilgisayarınızı koruyun  
حماية الكمبيوتر

#### Ubuntu

Follow the instructions on the screen to finish setup.

Suivre les instructions qui s'affichent à l'écran pour terminer la configuration.  
Siga as instruções no ecrã para concluir a configuração.  
Kurulumu tamamlamak için ekrandaki talimatları izleyin.  
اتبع الإرشادات التي تظهر على الشاشة لإنهاء عملية الإعداد.

## Product support and manuals

Support produits et manuels  
Suporte e manuais do produto  
Ürün desteği ve kılavuzlar  
دعم المنتج والدلائل

## Contact Dell

Contacter Dell | Contactar a Dell  
Dell'e başvurun | Dell الاتصال بـ

## Regulatory and safety

Règlementations et sécurité | Regulamentos e segurança  
ممارسات الأمان والممارسات التنظيمية | Mevzuat ve güvenlik

## Regulatory model

Modèle réglementaire | Modelo regulamentar  
Yasal model numarası | الموديل التنظيمي

## Regulatory type

Type réglementaire | Tipo regulamentar  
Yasal tür | النوع التنظيمي

## Computer model

Modèle de l'ordinateur | Modelo do computador  
Bilgisayar modeli | موديل الكمبيوتر

[Dell.com/support](https://www.dell.com/support)

[Dell.com/support/manuals](https://www.dell.com/support/manuals)

[Dell.com/support/windows](https://www.dell.com/support/windows)

[Dell.com/contactdell](https://www.dell.com/contactdell)

[Dell.com/regulatory\\_compliance](https://www.dell.com/regulatory_compliance)

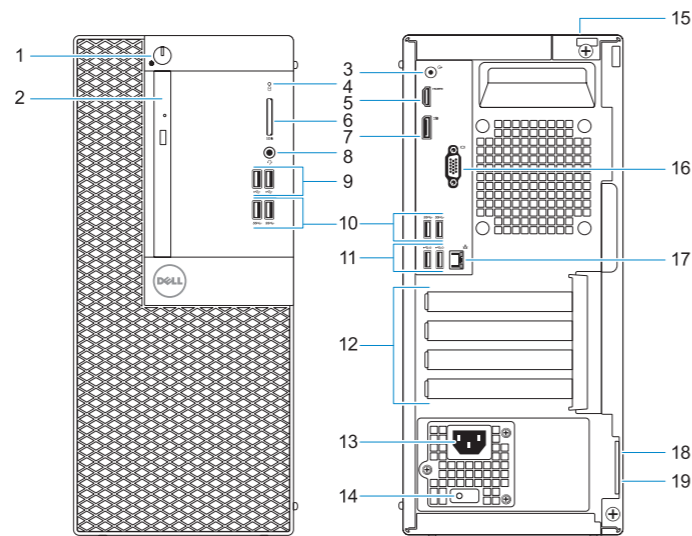
**D18M**

**D18M003**

**OptiPlex 3050 Tower**

## Features

Caractéristiques | Funcionalidades | Özellikler | الميزات



1. Power button and power light
2. Optical drive (optional)
3. Line-out port
4. Hard drive activity light
5. HDMI port
6. Memory card reader (optional)
7. DisplayPort
8. Headset port
9. USB 2.0 ports
10. USB 3.0 ports
11. USB 2.0 ports (supports Smart Power On)
12. Expansion card slots

1. Bouton d'alimentation et voyant d'alimentation
2. Lecteur optique (en option)
3. Port de ligne de sortie
4. Voyant d'activité du disque dur
5. Port HDMI
6. Lecteur de cartes mémoire (en option)
7. Port DisplayPort
8. Port pour casque
9. Ports USB 2.0
10. Ports USB 3.0

13. Power connector port
14. Power supply diagnostic light
15. Cable cover lock slot
16. VGA port (optional)
17. Network port
18. Kensington security cable slot
19. Padlock ring

11. Ports USB 2.0 (compatible Smart Power On)
12. Logements pour cartes d'extension
13. Port du connecteur d'alimentation
14. Voyant de diagnostic du bloc d'alimentation
15. Passage pour verrou du cache des câbles
16. Port VGA (en option)
17. Port réseau
18. Passage pour câble de sécurité Kensington
19. Anneau pour cadenas

1. Botão de energia e luz de energia
2. Unidade óptica (opcional)
3. Porta de saída de linha
4. Luz de actividade da unidade de disco rígido
5. Porta HDMI
6. Leitor de cartão de memória (opcional)
7. DisplayPort
8. Porta para auscultadores
9. Portas USB 2.0
10. Portas USB 3.0

1. Güç düğmesi ve güç ışığı
2. Optik sürücü (isteğe bağlı)
3. Hat çıkışı bağlantı noktası
4. Sabit sürücü etkinlik ışığı
5. HDMI bağlantı noktası
6. Bellek kartı okuyucu (isteğe bağlı)
7. DisplayPort
8. Mikrofonlu kulaklık bağlantı noktası
9. USB 2.0 bağlantı noktaları
10. USB 3.0 bağlantı noktaları
11. USB 2.0 bağlantı noktaları (sadece Smart Açılmayı destekler)
12. Genişletme kartı yuvaları

11. Portas USB 2.0 (suportam Smart Power On)
12. Slots da placa de expansão
13. Porta do conetor de alimentação
14. Luz de diagnóstico da fonte de alimentação
15. Ranhura do trinco da tampa do cabo
16. Porta VGA (opcional)
17. Porta de rede
18. Ranhura do cabo de segurança Kensington
19. Anel para cadeado

13. Güç konektörü bağlantı noktası
14. Güç kaynağı tanılama ışığı
15. Kablo kapağı kilit yuvası
16. VGA bağlantı noktası (isteğe bağlı)
17. Ağ bağlantı noktası
18. Kensington güvenlik kablosu yuvası
19. Asma kilit halkası

14. مصباح تشخيص الإمداد بالتيار
15. فتحة قفل غطاء الكابل
16. منفذ VGA (اختياري)
17. منفذ الشبكة
18. فتحة كابل الأمان Kensington
19. حلقة القفل

1. زر التشغيل ومصباح التيار
2. محرك أقراص ضوئية (اختياري)
3. منفذ الخرج
4. مصباح نشاط محرك الأقراص الثابتة
5. منفذ HDMI
6. قارئ بطاقة الذاكرة (اختياري)
7. منفذ DisplayPort
8. منفذ سماعة الرأس
9. منافذ USB 2.0
10. منافذ USB 3.0
11. منافذ USB 2.0 (تُدعم التشغيل الذكي)
12. فتحات بطاقة توسيع
13. منفذ موصل التيار

© 2016 Dell Inc.

© 2016 Microsoft Corporation.

© 2016 Canonical Ltd.



09W9VNA00



Printed in China.

2016-11